

# PRESSAGE & DUPLICATION

## CDS / DVDS / DIGIPACKS / TSHIRTS

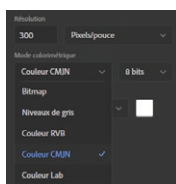
### INFOS TECHNIQUES

## LES 10 COMMANDEMENTS DU GRAPHISTE CD / DVD



### • NOS GABARITS TU UTILISERAS !

Des gabarits pour les supports cd / dvd les plus courants sont à votre disposition sur notre site internet section GABARITS. Pour une demande spécifique, merci de nous contacter directement par mail.  
[graphisme@hurricaneentertainment.com](mailto:graphisme@hurricaneentertainment.com)



### • AU FORMAT CMJN (CYAN, MAGENTA, JAUNE, NOIR) TU CONVERTIRAS !

Vous ne devez pas nous faire parvenir de fichiers en mode RVB (le mode RVB étant réservé au web). Les couleurs ne seront pas toutes imprimables)

### • EN 300 DPI TA RÉOLUTION SERA (PIXELS / POUÇES) !

### • DE 300% TON TAUX D'ENCRAGE RESTERA !

Le taux d'encre ne doit pas dépasser les 300 % (Séchage plus difficile, des coulures d'encre peuvent apparaître)

### • 3 MM DE BORDS PERDUS À TON DOCUMENT TU AJOUTERAS !

Exemple, taille d'un livret en double page : 24.8 x 12.6 cm + 3mm à gauche, 3mm à droite, 3mm en haut et 3 mm en bas. (Votre visuel doit dépasser dans cette zone, veuillez à ce que les textes et éléments importants ne soient pas trop prêt de la zone de découpe, garder une harmonie)

**ATTENTION : Les traits de coupe ne sont pas obligatoires et seront donc ajoutés par l'usine en pré-production.**

### • EN DOUBLE PAGE TON LIVRET TU CRÉERAS PUIS IMPOSERAS !

Pour un livret agrafé, au format livre (hors livret 4 pages)  
Il est impératif de monter les pages en imposition (Voir document page 2)  
Exemple pour un livret 12 pages : [ 12 - 1 ] ; [ 2 - 11 ] ; [ 10 - 3 ] ; [ 4 - 9 ] ; [ 8 - 5 ] ; [ 6 - 7 ]

### • EN FOGRA 39 TON PROFIL COLORIMÉTRIQUE SERA !

(Voir fichier en pièce jointe)  
En règle générale, le profil fogra 39 est intégré directement à Photoshop ou Indesign, lors de votre enregistrement, il vous suffit de sélectionner le profil FOGRA 39.

### • DU PDF UNIQUEMENT TU NOUS ENVERRAS !

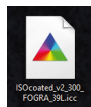
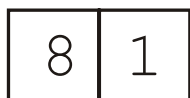
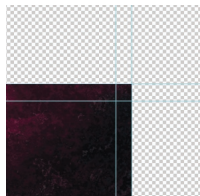
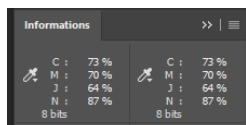
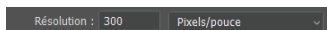
Au moment de finaliser votre fichier, aplatissez les calques de votre document (photoshop), puis ENREGISTREZ SOUS (FORMAT PDF)  
**ATTENTION : Il est très important de nous envoyer vos fichiers sans les tracés du gabarit.**

### • FAIRE CONTROLER TES FICHIERS, TU FERAS !

- Chez Hurricane, les conseils techniques et vérifications des fichiers vous sont offerts.  
Au delà de 2 conseils ou vérifications, une majoration de 10 € sera réalisée sur le cout total de votre pressage. Les interventions sur les fichiers sources feront l'objet d'un devis par notre graphiste.

### • NOTRE GRAPHISTE TU CONTACTERAS !

Si malgré toutes ces infos, vous êtes perdus, n'hésitez pas à contacter notre graphiste Mickey, pro des arts graphiques, habitué à travailler avec notre usine et très réactif, il pourra récupérer vos fichiers défectueux, reprendre certains documents, imposer vos livrets voir même vous réaliser une création complète !  
Son site internet : [www.mythird-art.fr](http://www.mythird-art.fr)





## • LE TIPS DU GRAPHISTE :

Pour ne pas vous perturber l'esprit, si vous travaillez sous photoshop, montez tranquillement vos pages dans l'ordre classique d'affichage, c'est à dire 2\_3, 4\_5, etc  
 Ensuite une fois votre livret terminé et validé par le client, aplatissez vos calques et monter les en imposition dans un nouveau fichier.  
 Vous conserverez ainsi un fichier psd avec votre livret dans le bon sens vous permettant de vérifier si l'imposition est correcte.

### Booklet 8 pages - spreads imposition

8	1	2	7	6	3	4	5
---	---	---	---	---	---	---	---

### Booklet 12 pages - spreads imposition

12	1	2	11	10	3	4	9	8	5	6	7
----	---	---	----	----	---	---	---	---	---	---	---

### Booklet 16 pages - spreads imposition

16	1	2	15	14	3	4	13	12	5	6	11
10	7	8	9								

### Booklet 20 pages - spreads imposition

20	1	2	19	18	3	4	17	16	5	6	15
14	7	8	13	12	9	10	11				

### Booklet 24 pages - spreads imposition

24	1	2	23	22	3	4	21	20	5	6	19
18	7	8	17	16	9	10	15	14	11	12	13

### Booklet 28 pages - spreads imposition

28	1	2	27	26	3	4	25	24	5	6	23
22	7	8	21	20	9	10	19	18	11	12	17
16	13	14	15								

### Booklet 32 pages - spreads imposition

32	1	2	31	30	3	4	29	28	5	6	27
26	7	8	25	24	9	10	23	22	11	12	21
20	13	14	19	18	15	16	17				

### Booklet 36 pages - spreads imposition

36	1	2	35	34	3	4	33	32	5	6	31
30	7	8	29	28	9	10	27	26	11	12	25
24	13	14	23	22	15	16	21	20	17	18	19

## HORAIRES D'OUVERTURE

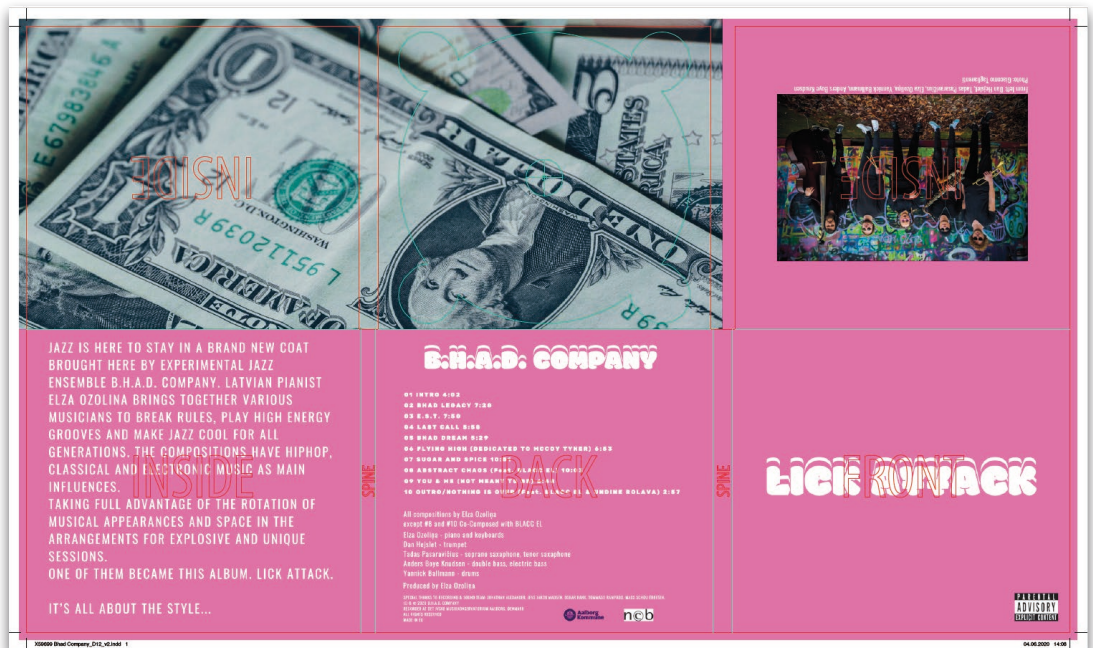
9:00 / 12:00 - 14:00 / 17:00  
 du Lundi au Vendredi

Afin de respecter l'équipe à votre disposition, merci de bien vouloir respecter les horaires ci contre avant de nous contacter ! Nous ne travaillons pas le week end non plus !

# COMMENT PRÉPARER VOS FICHIERS POUR DU VERNIS SELECTIF OU EMBOSSAGE (GAUFFRAGE)

## • 1 FICHIER PDF «QUADRI» POUR L'IMPRESSION DU VISUEL

Sans tracé des gabarits bien sur, préparez un fichier PDF pour l'impression de votre visuel quadri.



## • 1 SECOND FICHIER PDF «VERNIS» POUR L'IMPRESSION DU VERNIS

Sans tracé des gabarits bien sur, préparez un fichier PDF pour l'impression de votre vernis. En noir 100% uniquement. Pour faire simple, tout ce qui est noir sera vernis ! Même chose pour l'embossage.

